


UNIFY Harmonize
your enterprise

Formerly Siemens Enterprise Communications



OpenScape Business

Особенности проектирования

13 февраля 2014 года в 11.00
(по московскому времени)

Продолжительность 2 часа

UNIFY

Formerly
Siemens Engineering and Construction



Содержание

1 Ключевые особенности OpenScape Business

2 Аппаратные компоненты OpenScape Business

3 Программные компоненты

4 Особенности проектирования

5 Система лицензирования



OpenScape Business

самое гибкое, унифицированное и перспективное решение на рынке SMB

OpenScape Business Unified Communication



UC и телефония, интегрированные в одной платформе

- Решение UC для отдельной компании и распределенной сети
- Телефония, Статус присутствия, Конференции, контактный центр, обмен сообщениями, чат, мобильность, факс-сервер
- Интеграция веб конференций на базе OpenScape Web Collaboration

Решение для любой инфраструктуры

- Оптимизация аппаратных частей: единая платформа для UC, интегрированная VoIP & Data
- Унифицированная поддержка телефонии: IP, цифровая, аналоговая, DECT и UC

Защита инвестиций и основа для трансформации

- Простое внедрение UC (встроенные)
- Защита инвестиций и миграция: сохранение существующих аппаратных частей решения: базовые боксы, модули, телефоны
- Дополнительные интегрированные возможности.



OpenScare Business - ключевые моменты

- **Сохраняет накопленный опыт по существующим системам HiPath 3000 и OpenScare Office**, снижает количество аппаратных частей и обеспечивает встроенную функциональность IP и UC.
- **Единое унифицированное предложение для любой инфраструктуры**, как для простой телефонии так и внедрение и расширение UC.
- **Новая лицензионная модель** обеспечивает гибкий подход к формированию предложения, обеспечивает переход от начального решения по телефонии до простого перехода к миру унифицированных коммуникаций.
- **Обеспечивает услугу обновления ПО(SWA) и сервисную поддержку Partner Support на 3 года- бесплатно.**
- **Новая ценовая политика** специальная цена.
- **Предложение по миграции** существующих систем HiPath 3000.

Для любой инфраструктуры компании “Классической” или IP

OpenScape Business X3 / X5 / X8
интегрированные UC решение до 500
пользователей

Аппаратные платформы для поддержки ,
IP & Digital & Analog, DECT, ITSP, SIP
Trunking, ISDN / S2

OpenScape Business S
Программная платформа с
интегрированными UC до 500
пользователей

Поддержка виртуальной среды
для развертывания VMware

Модели OpenScape Business

X3



до 20 TDM-
500IP
пользователей

X5



до 60 TDM-
500IP
пользователей

X8



до 380 TDM-
500IP
пользователей

S



Стандартный Linux сервер
Виртуализация VMware

до 500IP
пользователей

OpenScape Business

Трансформация предложения

Модель	Количество пользователей	Тип предприятия
 OpenScape Business X3	До 20 TDM-500IP	✓ Отдельные небольшие компании, отказоустойчивые филиалы крупных и средних предприятий.
 OpenScape Business X5	До 60 TDM-500IP	✓ Небольшие и средние компании с потребностями : <ul style="list-style-type: none">• С базовыми потребностями в телефонии и сокращении расходов• обеспечении мобильности и удаленной работы сотрудников• Объединении разрозненных офисов, филиалов.• Обеспечении унифицированных коммуникаций и роста эффективности• Повышение качества обслуживания клиентов
 OpenScape Business X8	До 380 TDM-500IP	

OpenScape Business для IT инфраструктуры компании

OpenScape Business S

Программная платформа с интегрированными UC до 500 пользователей



Стандартный Linux сервер

Виртуализация VMware

- **Расширение до 500 IP-пользователей**
- **Решение UC для отдельной компании до 500 IP-пользователей и распределенной сети 1000**
- **Телефония, Статус присутствия, Конференции, контактный центр, обмен сообщениями, чат, мобильность, факс-сервер**
- **Интеграция веб конференций на базе OpenScape Web Collaboration**
- **Простая инсталляция и веб управление**

Содержание

- 1 Ключевые особенности OpenScape Business
- 2 Аппаратные компоненты OpenScape Business
- 3 Программные компоненты
- 4 Особенности проектирования
- 5 Система лицензирования



OpenScape Business

Аппаратные компоненты решения

UC аппаратные платформы

Базовая платформа вкл. UC и full IP с расширением до 500 IP; поддержка TDM, Классический DECT, ITSP, SIP Trunking, BRI, PRI & FxO

- **OpenScape Business X3R(W)**
(исполнение Rack или Wall) 
- **OpenScape Business X5R(W)**
(исполнение Rack или Wall) 
- **OpenScape Business X8** 

UC программная платформа

Решение на базе ПО вкл. UC и IP телефонию с расширением до 500 IP; виртуализация VMware, SIP Trunking

- **OpenScape Business S**



Модули расширения UC Boosters

Модули расширения базовой платформы

UC Booster модуль (OCAB)



- для X3R/X5R/X8
- расширенные UC Suit до 150 польз.
- Не занимает слот расширения в боксе
- Не требует дополнительной интеграции с системой
- Мастера настроек для данных клиента

UC Booster сервер

- внешний сервер для X3/X5/X8
- расширенные UC Suit до 500 UC польз.



Voice Channel Booster модуль

- дополнительные DSP ресурсы для X3/X5/X8
- OCCB1 (1 DSP)
- OCCB3 (3 DSP)



OpenScape Business

исполнение платформ

OpenScape Business X3R



ОССМ –Процессорный модуль

- Интегрированные порты 8 UPO/E, 2BRI, 4FXS, DECT, MoH
- 3x Ethernet (1000 BaseT) ports
- 2 слота расширения для установки модулей



OpenScape
Business X3W

OpenScape Business

исполнение платформ

OpenScape Business X5R



OpenScape
Business X5W

ОССМ –Процессорный модуль

- Интегрированные порты 8 UPO/E, 2BRI, 4FXS, DECT, MoH
- 3x Ethernet (1000 BaseT) ports
- 6 слотов расширения для установки модулей

OpenScape Business

Аппаратные компоненты решения

OpenScape Business X8

- **OpenScape Business X8**

OCCL – Процессорный модуль

- 3x Ethernet (1000 BaseT) ports

2-х боксовая система

- Базовый бокс -9 слотов расширения
- Бокс расширения – 13 слотов расширения

Исполнение универсальное

- для шкафа 19” (11Unit box)
- напольное

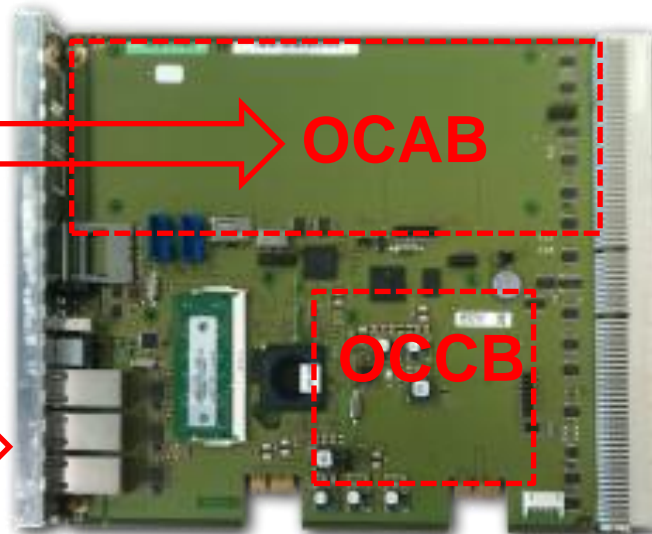


ОСАВ

Оptionальные слоты UC Booster

ОССВ

WAN; LAN; Admin



OpenScape Business

Добавление модуля UC Booster Card

Модуль UC Booster для систем (OCAB):

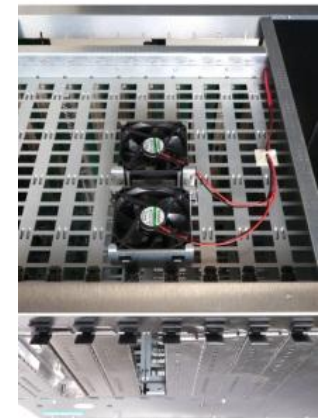
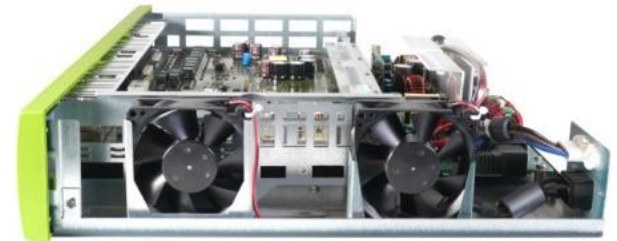
- OpenScape Business X3R/X5R/X8
- OpenScape Business X3R/X5R/X8 с развернутыми UC Smart



Комплект вентиляторов для систем X3R / X5R / X8

Отдельный заказной номер

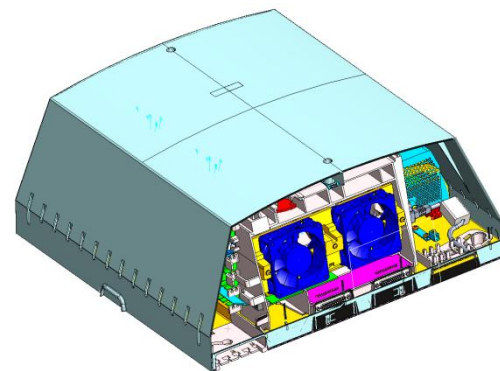
- L30251-U600-A843 for X3R
- L30251-U600-A851 for X5R
- L30251-U600-A852 for X8



OpenScape Business

UC Booster модуль не применяется для настенных вариантов X3W X5W

- Выпуск UC Booster модуля для настенных вариантов OpenScape Business отложен.
- Предлагается использовать UC Booster сервер для обеспечения функциональностью UC Suit и контакт центр
- Запланирован к выходу к конец 2014 года



UC Booster сервер
X3 / X5 / X8

Требуется UC Booster сервер для X3W X5W

Миграция HiPath 3000 на OpenScape Business

HiPath 3000 V9/ V8 / V5-V7

OpenScape Business V1



HiPath 3000 V9



1. Модуль ЦП



2. Лицензия апгрейда



- OCCL –X8
- OCCM- X3W;X5W
- OCCMR-X3R;X5R

- V9->OSB
- V8->OSB
- V7->OSB



Оконечные устройства и интерфейсные модули

OpenScape Business

Сохранение инфраструктуры

Телефоны

Сохранение оконечных устройств



OpenStage
HFA / SIP / T
OS 80



optiPoint
410 / 420 / 500



BS3 / BS4



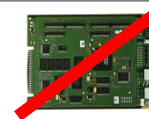
WiFi MT: WL 2
DECT MT: SL3/S3/M2

Модули

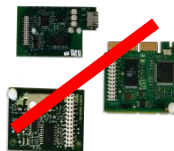
Модули HiPath 3000 V9
поддерживаются в
OpenScape Business

Важно :
Проверить лист не
поддерживаемых модулей см.
документацию или список

функциональность

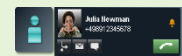


HG1500 и PDM



LIM / CMS / EVM
MMP3 & MPPI

Все интегрировано в систему
UC, Voicemail, VoIP, Data, Mobility
Upoe, DECT, analogue, ISDN, MoH



OpenScape Business

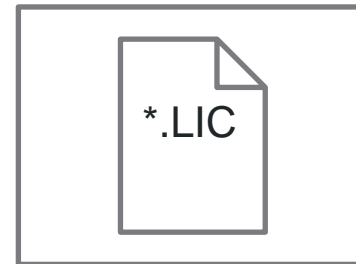
промо программа по миграции

Бесплатные апгрейдные лицензии OpenScape Business для систем HiPath 3000 V9

Требуется вернуть старый процессорный модуль от HiPath 3000 и получить апгрейдную лицензию HiPath 3000 V9 бесплатно.



Старый модуль HiPath 3000



Бесплатная лицензия апгрейда!

LAC (License Authorization Code)!

Выгодный переход от традиционных коммуникаций к UC

Содержание

1 Ключевые особенности OpenScape Business

2 Аппаратные компоненты OpenScape Business

3 Программные компоненты

4 Особенности проектирования

5 Система лицензирования



OpenScare Business

Встроенные возможности базовый блок

UC Процессорный модуль для X3,X5 (ОССМ/Р)

- Пакет UC Smart, голосовая почта
- Интегрированные интерфейсы для VoIP & Data (LAN WAN/Admin) 1Gb
- 8 UPO/E, 2BRI, 4FXS, DECT, МоН
- ПО на SDHC
- USB интерфейс для апгрейда и резервного копирования



UC Процессорный модуль для X8 (ОССЛ)

- Пакет UC Smart, голосовая почта
- Интегрированные интерфейсы для VoIP & Data (LAN WAN/Admin) 1Gb
- ПО на SDHC
- USB интерфейс для апгрейда и резервного копирования



Интегрированные UC Smart & VoiceMail

- UC Smart до 50 пользователей
вкл. статус присутствия, журнал, чат, СТИ, контакты, конференция.
- UC Mobile
- Запуск приложений Appl. Launcher
- Голосовая почта 6 В- каналов для доступа
- 300 почтовых ящиков
- Автосекретарь



OpenScape Business

Расширение возможностей UC Suite опций UC Booster

UC Booster модуль для установки UC Suite до 150 пользователей

- Единый модуль для X3 / X5 / X8
- Предустановленное ПО
- Не занимает слот расширения в боксе
- Не требует дополнительной интеграции с системой
- Мастера настроек для данных клиента
- Контактный центр
- UCC сеть (UC, DSS, Единое управление)



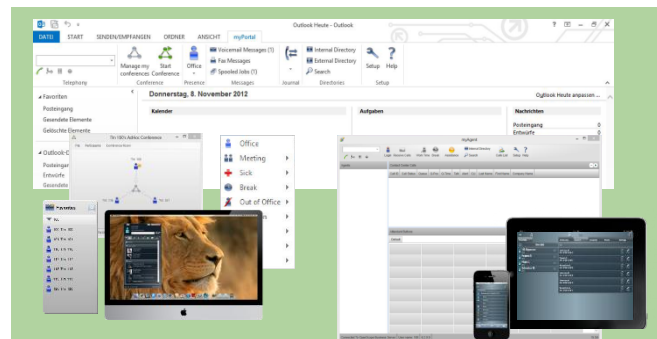
UC Booster сервер для установки UC Suite до 500 пользователей

- Стандартный Linux SLES11
- Виртуализация



Business S UC Suite до 500 пользователей

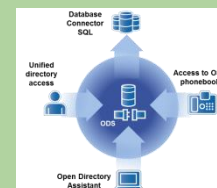
- Решение на базе ПО вкл. UC и IP телефонию с расширением до 500 IP;
- виртуализация VMware, SIP Trunking



UC Suit вкл.:

- управление конференциями
- Факс сервер, чат, веб конф.
- Интеграция с MS Outlook

Контактный центр



Интеграция с БД (ODS) OpenDirectory Gate View



Содержание

1 Ключевые особенности OpenScape Business

2 Аппаратные компоненты OpenScape Business

3 Программные компоненты

4 Особенности проектирования

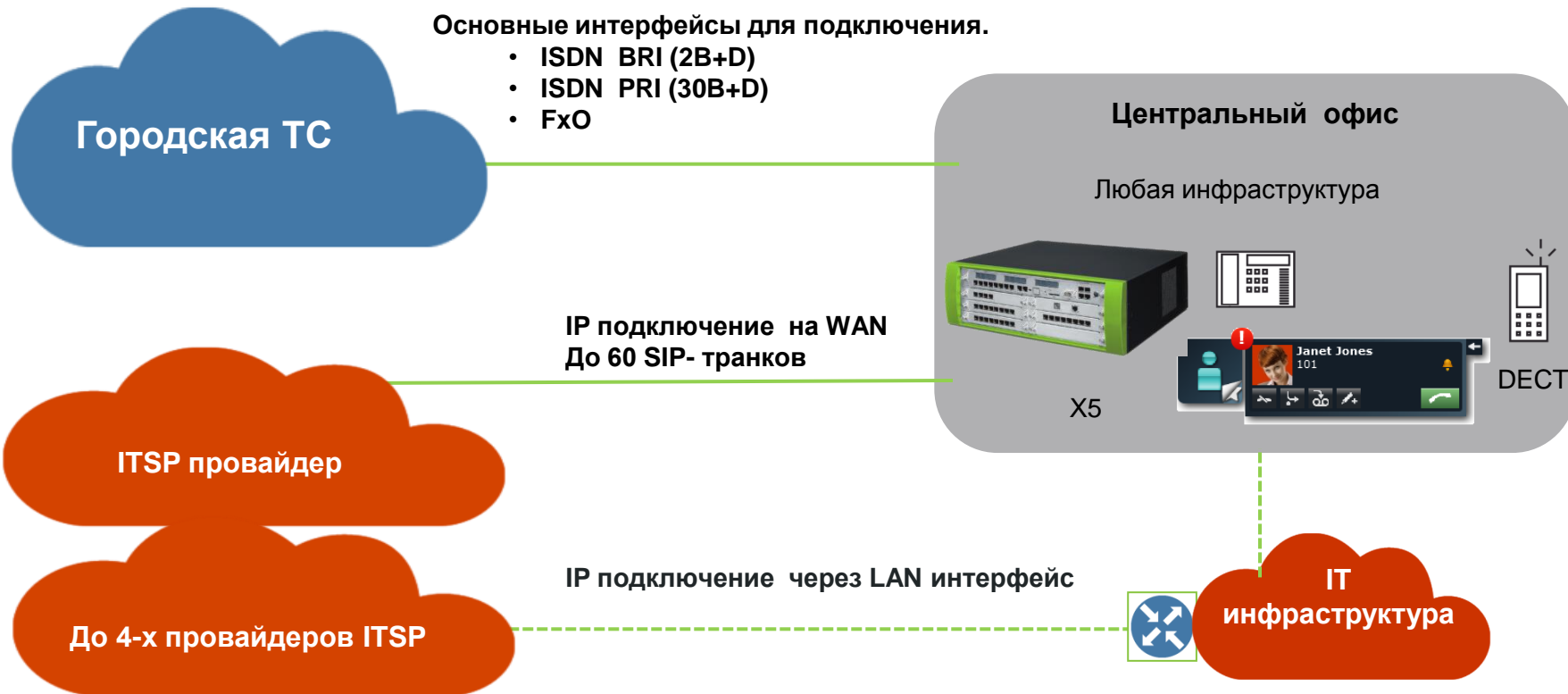
5 Система лицензирования



Сценарии для подключения к городской телефонной сети.

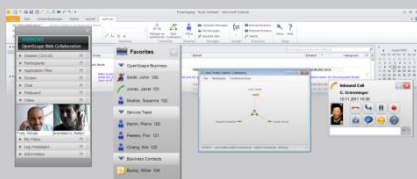
Основные интерфейсы для подключения.

- ISDN BRI (2B+D)
- ISDN PRI (30B+D)
- FxO



Сценарии для любой инфраструктуры.

Центральный офис
UC Smart UCSuit пользователи



OSBiz X8



OSBiz CC

Любая IT инфраструктура

TDM абоненты



Факс

Цифровые
телефоны OpenStageT

IP абоненты



IP телефоны
OpenStage HFA/SIP

Мобильные абоненты



Wi-Fi



DECT

OpenScape Business

сценарии объединения в сеть

Основные сетевые сценарии для СМБ

- 1. OpenScape Business X3/X5/X8 и S**
 - Сеть для передачи голоса
32 узла- 1000 абонентов
 - Сеть UC на UC Booster Card/Server
8 узлов - 1000 абонентов
- 2. OpenScape Business - SIP сервер**
 - SIP транкинг
- 3. OSBiz V1R2.1 – HiPath3000V9**
ISDN (Q-SIG)

для крупных корпоративных клиентов

OpenScape 4000 V7
ISDN/IP (Q-SIG/SIP-Q)

OpenScape Voice V8R1
Корпоративная голосовая
сеть на базе SIP-Q

**В поддерживаемых сценариях на каждый OSBiz требуется
сетевая лицензия**

Расширение сетевых возможностей по PSR

сценарии объединения в сеть.

Сетевой сценарий для СМБ на UC Booster Card/Server до 8 узлов – до 1000 абонентов



Преимущества сети OSBiz:

- Единый короткий номер
- Передача сетевых имен
- Запрос обратного вызова
- индикация занятости абонента др.узла
- Перехват вызова с другого узла
- UCC(статус присутствия, веб - конференции, обмен сообщениями, чат, мобильность)
- Единое Управление, лицензирование.

Содержание

1 Ключевые особенности OpenScape Business

2 Аппаратные компоненты OpenScape Business

3 Программные компоненты

4 Особенности проектирования

5 Система лицензирования

OpenScape Business

Расширение возможностей UC Suite - Модули UC Booster

UC Smart

myPortal Smart На пользователя



▪ До 300 ящиков 6 каналов 32ч.

Лицензия Голосовой почты

Телефония

Лиц. IP пользователь
Для HFA & SIP
устройства

Лиц. TDM
пользователь
Урое, Аналоговый,
DECT, ISDN

Лиц. Мобильный
пользователь
GSM и Смартфон

Лиц. Desk Sharing
пользователь
На одну
регистрацию

Лицензии внешних С.Л. на канал только для SIP-провайдера и PRI

OpenScape Business Base license
Единая базовая лицензия для

X3/X5/X8 и S



OpenScape Business

Расширение возможностей UC Suite - Модули UC Booster

UC Suite



UC Booster Card



UC Booster Server



Business S

Лицензия на
пользователя
myPortal для Outlook

Плагин для работы из MS Outlook

Лицензия пользователя
myPortal для ПК

Дополнение

UC
конференция

UC Fax

Телефония



До 300 ящиков 6 каналов 32ч.

Лицензия Голосовой почты

Лиц. IP пользователь
Для HFA & SIP
устройства

Лиц. TDM
пользователь
Uрое, Аналоговый,
DECT, ISDN

Лиц. Мобильный
пользователь
GSM и Смартфон

Лиц. Desk Sharing
пользователь
На одну
регистрацию

Лицензии внешних С.Л. на канал только для SIP- провайдера и PRI

OpenScape Business Base license
Единая базовая лицензия для

X3/X5/X8 и S



Лицензии расширение функциональности

UC Mainboard, UC Booster Card/Server, Business S

Лицензии для контактного центра

Лиц. myAgent

Лиц. отчетность

Лиц. обработка eMail

Лиц. обработка Fax

**Требуется UC Booster Card/Server /
Business S**

Лицензии для пользователя

OSB Attendant

Требуется UC Suite или
Smart

myAttendant

требуется UC Booster
Card/Server / Business S

OSB BLF

Требуется ПО BLF
сервера,
IP пользователь
ПО OS Business
Attendant,
UC Smart или Suite на
систему

Application Launcher

Требуется UC Suite или
Smart

TAPI 120/170

требуется UC Booster
Card/Server / Business S

Лицензии для системы

Web Collaboration

На узел

OpenStage Gate View

На камеру

**OpenDirectory
Connector**

На БД

UC & Voice сетевая

На систему

**Центральный
Auto Attendant**

На систему

Xpressions Compact Card

Conferencing

Announcement

Mobility

Лицензии для миграции

**Для систем версии
HiPath 3000 V9**

myPortal Smart to
myPortal for Desktop

**Для систем версии
HiPath 3000 V5-V8**

myPortal for Desktop to
Outlook

Пробный период
действует до активации основных лицензий



30 дней

без ограничений



Позволяет продемонстрировать новые
возможности коммуникаций

OpenScape Business

для теста расширенных UC требуются UC Booster Card/Server, Business S

Расширение пробного периода Evaluation

Evaluation лицензии обеспечивают возможности пробного периода после активации основных лицензий

amplifyTEAMS 

До **90** дней
пробный период
возможностей UC

Для UC Smart / UC Suite Evaluation
Для UC Suite требуется UC Booster Card/Server / S
Доступны все возможности UC Smart и/или UC Suite
myPortal для ПК /Outlook,
UC Fax, UC конференции, myAttendant,..

Для контакт центр Evaluation
Требуется UC Booster Card/Server / Business S
Все возможности контактного центра:
Вкл 64 агента, Факс, eMail, Отчетность(myReport)

Для интеграции CRM Evaluation
Требуется функциональность UC Smart или UC
Booster Card/Server / Business S
Вкл. TAPI 120/170, OpenDirectory Service,
Application Launcher

Содержание

1 Ключевые особенности OpenScape Business

2 Аппаратные компоненты OpenScape Business

3 Программные компоненты

4 Особенности проектирования

5 Система лицензирования

Инструменты для проектирования OSBiz

1. Visual Project Internal Configurator

- обеспечивает графический режим
- доступен после авторизации

2. Конфигуратор Excel

- Не требует установки
- Доступен до авторизации

OpenScare Business информация

Страничка продукта в Unify Partner Portal	Сайт Unify Wiki
<ul style="list-style-type: none">▪ Брошюры, Сравнения, Документация,▪ Обновления и ПО (SW server)▪ Регистрация сделки▪ Контент для сайта “Digital Channel” Требуется авторизация!	<ul style="list-style-type: none">▪ Техническая информация▪ Описание, характеристики, совместимость и т.д. Без регистрации!

Документы по проектированию



- Sales Information

**Спасибо за
внимание.
Ваши вопросы.**

UNIFY Harmonize
your enterprise

Formerly Siemens Enterprise Communications

OpenScape Business Enhanced deployments

						
Deployment	X3R	X3W	X5R	X5W	X8	Business S
BRI Trunks	20 2* STLSX4	20 2* STSLX4	52 6* STSLX4	52 6* STSLX4	64 4*STMD3	X3/X5/X8 Gateway
PRI Trunks	0	0	30 1* TS2	30 1* TS2	180 3*DIUT2	X5/X8 Gateway
ITSP Trunks	60	60	60	60	60	128
Analog Stations	20 2* SLAD8	20 2* SLAD8	52 6* SLAD8 + 4MB	68 6* SLAD16	384 16*SLMA	Via X3/X5/X8 Gateway
Digital Phones	24 2* SLU8	24 2* SLU8	56 6* SLU8	56 6* SLU8	384 16*SLMO2	Via X3/X5/X8 Gateway
IP Phones	500	500	500	500	500	500
DECT Digital Phones	32	32	32	64 1* SLC16N	250 4*SLCN	DECT IP
DECT Digital Base Stations	7	7	7	16	64	via BS IP
max. Trunks	250	250	250	250	250	250
Max. stations	500	500	500	500	500	500